



柜面立式高性能条码阅读器

Magellan™ 3400VSi系列扫描器继承且拓展了Datalogic得利捷影像扫描器在大量零售扫描环境下的高性能表现在大批量POS销售领域的高性能影像传统。3400VSi扫描器提供通过与得利捷单窗激光扫描器完全相同的扫描速度和超大的读取范围大视野角度，并且扩展了影像解码的能力并具备更加强大的影像能力，对于难以读取的条码的解码及连续和无缝读取各类种条码方面具备卓越的性能。即便面对各种非标准条码

（条码体积压缩即使截短（缩短）、超长出规格或印刷不良的条码），这款结合了业界最高速掠过扫描及感应扫描能力的Magellan扫描器可同时实现高速扫描和演示扫描，确保生产效率最大化的同时兼具和最高的人体工学，给操作人员最佳的舒适度性。

提升客户体验

可选的Magellan客户扫描器（CSS），零售商可以轻松将移动商务和电子支付结合在收银端，方便他们扫描手机屏幕或纸质优惠券上的条码的同时，收银员可以扫描日常商品，从而大大减少总交易时间。

管理特性

支持远程管理OPOS、JavaPOS、东芝远程管理与IBM SystemsDirector®和Wavelink®Avalanche®。每台Magellan扫描器都具有上述附加增值功能。



特性

- 先进的数字影像技术提供了同级领先的性能和可靠性
- 一维、二维和Digimarc®数字水印无缝识读
- 无论手机屏幕中显示的条码还是印刷条码，可顺畅阅读所有类型的条码
- 以人为本的柔光照明系统
- 固态电子设备无声操作，可靠性高
- 带全向安装支架的可选Magellan客户服务扫描器（CSS），可用于阅读手机、优惠券和会员卡
- 软件驱动 - 灵活可升级
- 图像采集
- Micro SD卡插槽
- 多接口
- 电源USB辅助端口
- 兼容Checkpoint系统和Tyco Sensormatic EAS
- 诊断报告
- EASEOFCARE服务计划为用户提供一系列的服务级别，保障用户投资无忧，实现生产效率及投资回报率最大化

行业应用

- 零售：POS收银、移动营销、年龄验证、二维条码

参数

译码能力

一维码/线性码	对所有标准一维码包括GS1 DataBar™ 线性码可自动区分和译码。
二维码	Aztec Code; Data Matrix (ECC200 only); MaxiCode; QR Code
堆栈码	GS1 DataBar Composites; GS1 DataBar Expanded Stacked; GS1 DataBar Stacked; GS1 DataBar Stacked Omnidirectional; MicroPDF417; PDF417
数字水印	可选Digimarc® Barcode/GS1 DW Code 支持

电器

交流电要求 功耗	交流输入: 100-240 VAC, 50-60 Hz 工作状态 (最大值): 3.8 Watts; 工作状态 (标称值): 3.0 Watts; 休眠模式: 2.6 Watts
-------------	--

环境

环境光	0 至 86,100 lux
ESD静电保护 (空中放电)	25 kV
湿度 (非冷凝)	5 - 95%
防水和防尘密封	IP52
温度	工作状态: 0 至 40 °C 储藏/运输: -40 至 70 °C

接口

接口	OEM (IBM) USB、RS-232、USB键盘口、USB Com
辅助端口	电源Type A USB (USB Com)

可选特性

EAS防盗特性	Checkpoint 系统: 内置EAS 防盗硬件可与Checkpoint系统的Counterpoint IX和Evolve D11两种型号兼容使用
增值特性	Sensormatic: 成功读取通知 诊断报告: 主机下载; Magellan ULE Scripting

物理参数

尺寸	Magellan 3400VSi: 13.7 x 15.2 x 9.4 cm
重量	0.6 kg

识读性能

影像捕捉 影像感应器 光源	图像格式: BMP, JPEG 1280 x 1024 多扩散LED, 对定向和波长进行了优化, 以使眼睛舒适
打印对比度 (最小)	25%
识读高度	14.0 cm
阅读速率 (最高 最低)	每秒3900万像素
识读角度	卷曲度: +/- 65°; 斜度: 0 - 360°; 歪曲度 (偏离) +/- 75°
读取成功指示	音色和音量可调音频扬声器, 支持.wav文件; 良好阅读反馈LED; 良好传输
分辨率 (最大)	5 mil

扫描范围

典型景深	具体取决于印刷分辨率、符号长度、扫描角度、对比度和环境光。
一维/线性条码	5 mils: 3.8 至 8.1 cm 7.5 mils: 1.3 至 11.4 cm 10 mils: 0 至 15.2 cm 13 mils: 0 至 20.3 cm
二维码	6.6 mils: PDF: 3.8 至 10.2 cm 10 mils: PDF: 0 至 12.7 cm 10 mils: Data Matrix: 1.3 至 6.4 cm 20 mils: Data Matrix: 0 至 18.0 cm

安全与法规

机构认证	本产品满足使用所必须的安全和法规认证。
环境符合 LED类	符合中国RoHS; 符合欧盟RoHS EN62471和IEC62471灯具照明 - 无危险组

应用程序

SCANALYZER™	Magellan Scanalyzer配置软件, 可从www.datalogic.com下载。
OPOS / JAVAPOS	JavaPOS应用程序可以免费下载。 OPOS应用程序可以免费下载。

保修

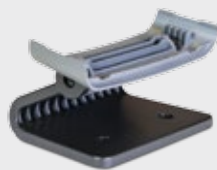
保修	3年
----	----

附件

安装支架/底座



• 90ACC0299 桌面/挂墙式



• 90ACC0298 倾斜/直立安装式