



EPSON TM-C3520

EPSON TM-C3520 产品规格	
型号	TM-C3520
打印功能	
打印模式	按需全彩色喷墨 (微压电打印技术MicroPiezo)
进纸设计	卷纸 / 折叠纸
打印速度	Max. 85 mm/sec. (速度模式, 360 x 360 dpi 分辨率下, 打印104mm宽度标签)
打印分辨率	360 x 360 dpi / 720 x 360 dpi
打印接口	高速 USB2.0 / 以太网口100BASE-TX/10BASE-T
切刀	普通纸 / 模切标签 (普通介质 / 喷墨介质 / 合成介质): 1,500,000 cuts 连续标签 (普通介质 / 喷墨介质): 750,000 cuts
墨水	
类型	颜料墨水
颜色	C, M, Y, K四色分离墨水
内置条码	
一维码	Barcode: UPC-A, UPC-E, JAN13(EAN), JAN8(EAN), Code39, ITF, Codabar, Code93, Code128, GS1-128, GS1 DataBar Omnidirectional, GS1 DataBar Truncated, GS1 DataBar Limited, GS1 DataBar Expanded
二维码	Two-dimensional symbols: PDF417, QR Code, Maxi Code, GS1 DataBar Stacked, GS1 DataBar Stacked Omnidirectional, GS1 DataBar Expanded Stacked, DataMatrix, Aztec Code
纸张介质	
类型	普通纸, 喷墨纸, 合成纸, 光泽纸
规格尺寸	卷纸: 30-108 mm 模切标签纸: 30-112 mm 折叠纸: 50-108 mm 模切折叠标签纸: 50-112 mm
可打印尺寸	模切标签纸: 25.4-108 mm 模切折叠标签纸: 46-108 mm
纸张厚度	卷纸: 0.084-0.124 mm 模切标签纸: 0.129-0.195 mm 折叠纸: 0.124-0.128 mm 模切折叠标签纸: 0.161-0.164 mm
电器规格	
额定电压	AC110-240V (AC adaptor)
耗电量	工作状态 30W 待机状态 2.5W
运行环境	
温度	15-35°C
湿度	20-80%RH
外观尺寸	307(W) x 283(D) x 261(H) mm
重量	约12kg (不含墨盒、维护箱、AC adapter)

本宣传页中的数据, 来源于爱普生实验室, 可能与实际使用数据存在差异。

爱普生(中国)有限公司

北京市东城区金宝街89号金宝大厦7层 官方网站: www.epson.com.cn 服务导购热线: 400-810-9977
官方微博: @爱普生中国 http://e.weibo.com/epsoncn 官方微信: 爱普生中国

爱普生解决方案体验中心:

北京: 北京市东城区金宝街89号金宝大厦6层610室	电话: 010-8522-1186
广州: 广州市天河区天河路230号万菱国际中心1308室	电话: 020-2863-3128
上海: 上海市漕河泾开发区宜山路900号科技大厦B区6层607室	电话: 021-5423-4478
沈阳: 沈阳市和平区和平北大街65号总统大厦C座20层2003室	电话: 024-6215-0090
西安: 西安市南大街30号中大国际大厦C座C301室	电话: 029-8720-3001

图片仅供参考, 外观以实物为准。本说明若有任何细节之更改, 恕不另行通知。爱普生(中国)有限公司在法律许可的范围内对以上内容有解释权。



爱普生官方微博
(扫描二维码即可访问)



爱普生官方微信
(扫描二维码即可访问)

EIS130904AZ

EPSON TM-C3520 新一代全彩色标签打印机

新一代 **全彩色**
标签打印机



- 高质量、个性化的全彩色标签打印机按需输出的卓越体现
- 设计精巧时尚, 节省更多空间
- 适用多种标签打印介质, 为标签输出提供更多打印方案
- 独特的分体墨盒设计, 超大限度的减少标签输出成本
- 标配自动切刀, 大大提高标签输出效率

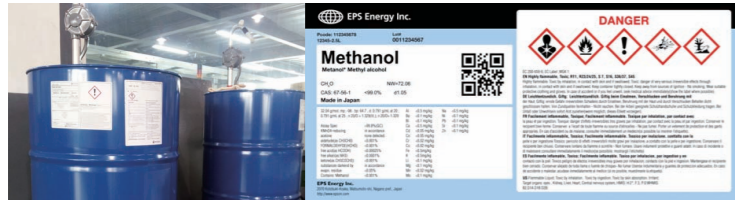


EPSON TM-C3520
新一代全彩色标签打印机



TM-C3520 引领彩色标签时代

TM-C3520作为爱普生彩色标签领域的新一代产品，秉承爱普生特有的微压电打印技术，再配以独特的4色分体墨盒和自动切刀设计，在提供用户高质量彩色标签按需输出的同时，有效降低TCO（综合使用成本）。



化工行业 GHS标签



制造行业 彩色外箱价签



鞋服类行业 彩色外箱标签



零售行业 彩色价签

卓越的打印品质，全彩色标签完美呈现

● 4色喷墨打印技术

TM-C3520 采用大容量 4 色独立分体式墨盒的插入式设计，操作简单灵活，足以胜任一般负荷的彩色标签输出。



● 创新的打印头墨滴自动检测系统

TM-C3520 使用了打印头墨滴自动检测系统。当打印头发现有堵塞的情况出现时，可以自动进行打印头清洗，以保证高品质彩色标签的长时间输出。（为满足不同用户的使用习惯，此项功能可以选择关闭）



无墨滴自动检测系统 配有墨滴自动检测系统

● TM-C3520 使用爱普生全色颜料墨水可以实现卓越的打印品质，防水、耐光、耐刮蹭，可长久保存。

● TM-C3520 在不同介质下可以实现不同的打印精度设置，在光泽介质、合成纸介质下可以实现最高 720*360dpi 的打印精度，足以满足高质量用户的输出需求。

全方位的易用性，轻松实现标签输出

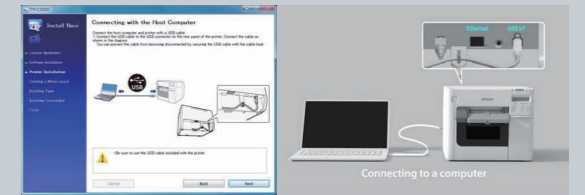
● 多用途 LCD 显示屏

新增的 LCD 显示屏，可以方便的进行墨水余量、维护箱状态的监控，以及打印机故障的维护。

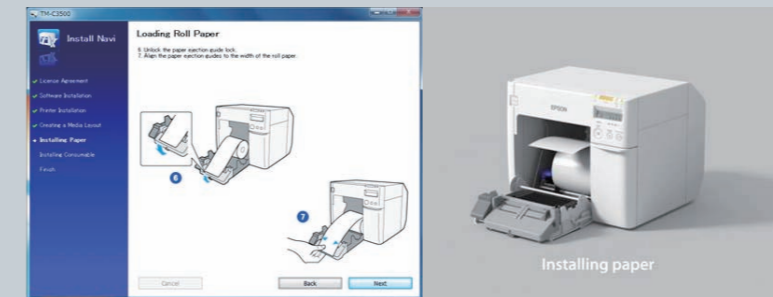


● 随机附带 Navi 安装软件，轻松进行打印机网络、纸张设置

TM-C3520 随机附带爱普生专用的 Navi 设置软件，在硬件安装的同时通过该软件可以轻松实现打印机设置、纸张尺寸设定等复杂的操作，一步到位，轻松便捷。



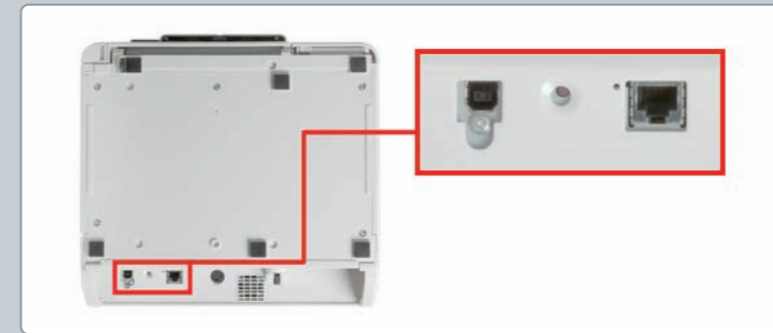
● 打印机连接设置



● 打印介质设置

实用的硬件配置
为了更好的方便用户使用，TM-C3520 标配了多项实用的硬件配置，可以在帮助用户提高效率的同时，降低使用成本。

● 标配网络接口



● 标配自动切刀

为了用户更便捷的进行标签输出，TM-C3520 突破性的标配了高强度、高耐用性自动切刀，切刀使用寿命基于不同介质最高可以达到 1,500,000 次。

多介质的高适用性，轻松实现高效按需输出

● 多类型标签介质的兼容

TM-C3520 同时配有间距传感器、黑标传感器及纸尽传感器，可以支持多种类型（卷筒标签纸、裁切标签纸、黑标标签纸、折叠纸）的标签介质，可满足多种特定标签、票据、折扣券的打印需求。



● 在普通标签介质，快速打印模式下，最快实现 103mm/s 的高打印速度，足以满足按需标签输出的需要。