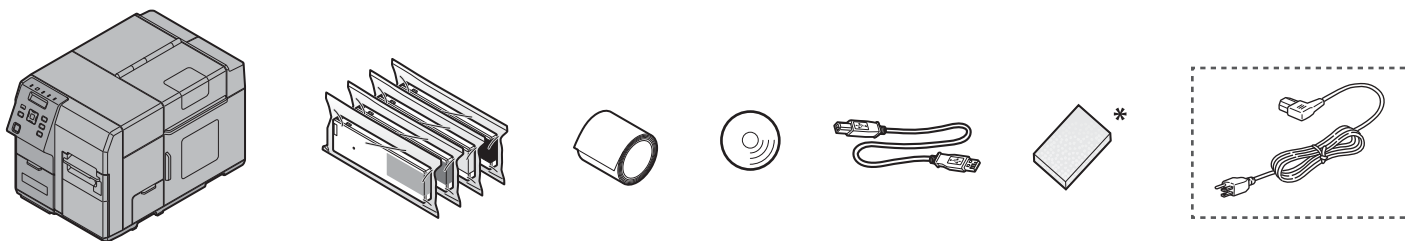


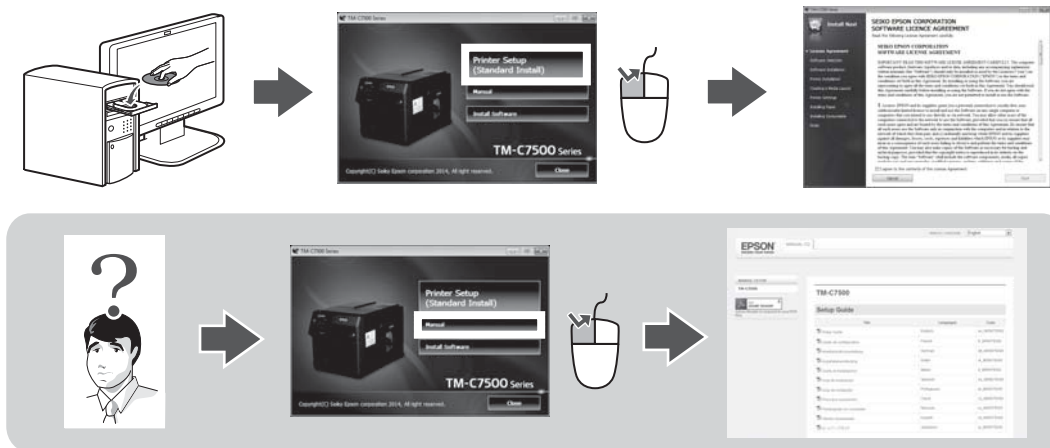
<b>EN</b>	<b>Start Here</b>	For detailed information and safety recommendations, refer to <i>User's Manual and Technical Reference Guide</i> included on the CD.
<b>ID</b>	<b>Mulai Di sini</b>	Untuk informasi rinci dan rekomendasi keselamatan, silakan lihat <i>Panduan Pengguna dan Technical Reference Guide</i> pada CD. <b>Di Impor oleh:</b> PT. Epson Indonesia Wisma Kyoei Prince Lt.16, Jalan Jenderal Sudirman Kav.3, Jakarta Pusat 10220, Indonesia
<b>SC</b>	<b>请首先阅读此部分</b>	保留备用。安装、使用产品前请阅读使用说明。详细信息以及安全注意事项请参照在 CD 中的 <i>使用说明书</i> 和 <i>Technical Reference Guide</i> 。
<b>TC</b>	<b>請首先閱讀此部分</b>	詳細資訊以及安全注意事項請參照在 CD 中的使用說明書和 <i>Technical Reference Guide</i> 。

## 1 Unpacking / Membuka kemasan / 打开包装 / 打開包裝



<b>EN</b>	Depending on the model, the accessories in the broken line box may not be included. The shape of the accessories varies between models and areas. *This is required when re-shipping the product. Keep it in a safe place. For details about handling, refer to the <i>Technical Reference Guide</i> .
<b>ID</b>	Tergantung model, aksesoris dalam kotak bergaris putus-putus mungkin tidak disertakan. Bentuk aksesoris berbeda-beda di antara model dan wilayah. *Ini diperlukan ketika mengirimbkan kembali produk. Simpan di tempat yang aman. Untuk rincian tentang penanganan, lihat <i>Technical Reference Guide</i> .
<b>SC</b>	取决于机型，虚线框内的附件可能不随机附送。附件的形状根据机型和地区而异。 *再次运输本产品时需要该附件，请妥善保管。关于使用方法的详情，请参阅 <i>Technical Reference Guide</i> 。
<b>TC</b>	有些型號可能不包括虛線框內的配件。配件的形狀因型號和區域的不同而異。 *再次運輸本產品時需要該配件，請妥善保管。有關使用方法的詳細資訊，請參閱 <i>Technical Reference Guide</i> 。

## 2 Set up the printer / Menyiapkan printer / 设定打印机 / 設定印表機



<b>EN</b>	A tool for setting up the printer is loaded into the CD supplied. When you insert the CD in the computer, this setup tool will launch automatically. Follow its instructions to set up the printer. If the tool does not launch automatically, run setup.exe.
<b>ID</b>	Perangkat untuk pemasangan printer termuat dalam CD yang diberikan. Saat Anda memasukkan CD ke komputer, perangkat pemasangan ini akan dijalankan otomatis. Ikuti instruksi untuk memasang printer. Jika perangkat tidak berjalan otomatis, jalankan setup.exe.
<b>SC</b>	附带的 CD 中，含有本产品的简易安装工具。请将 CD 插入驱动器，然后按照提示进行安装。 如果安装工具没有自动启动，请运行 setup.exe。
<b>TC</b>	附帶的 CD（光碟片）中，含有本產品的簡易安裝工具。請將 CD 插入光碟機，然後按照提示進行安裝。 如果安裝工具沒有自動啟動，請執行 setup.exe。

# Untuk Pengguna Indonesia

## PERINGATAN

Ini adalah produk Kelas A. Di lingkungan domestik produk ini bisa menyebabkan interferensi radio di mana pengguna mungkin diperlukan untuk mengambil tindakan-tindakan yang diperlukan.

### Spesifikas

Metode cetak: Line ink jet, dot matrix  
Pencetakan empat warna  
Catu daya: AC 100-240V 50~60Hz  
Konsumsi arus: Rata-rata 1,1A  
Konsumsi daya\*  
Saat operasi (puncak): Sekitar 123 W (100 V)/ Sekitar 102 W (230 V)  
Saat siaga: Sekitar 49 W (100 V)/ Sekitar 48 W (230 V)  
Saat tidur: Sekitar 5,1 W (100 V)/ Sekitar 5,4 W (230 V)  
Ketika daya mati: Sekitar 0,2 W (100 V)/ Sekitar 0,5 W (230 V)  
\*: Menurut kondisi operasi Epson

### Informasi lain

Negara pabrikan: Periksa label pada badan produk.  
Pabrikan: SEIKO EPSON CORPORATION  
Alamat: 3-5, Owa 3-chome, Suwa-shi, Nagano-ken  
392-8502, Jepang  
Website: <http://www.epson.com/>

### Menghubungi Customer Support

Apabila printer tidak beroperasi dengan benar dan Anda tidak dapat menyelesaikan permasalahan dengan menggunakan petunjuk perbaikan ini, sebaiknya Anda menghubungi Layanan "Customer Support" kami.

#### PT. EPSON INDONESIA

Wisma Kyoei Prince Lt. 16

Jl. Jend Sudirman Kav 3, Jakarta 10220


Help Desk : (021) 5724151, Fax : (021) 5724357


EPSON SUPPORT CENTER :

Jakarta : (021) 62301104, 62301103 Bandung : (022) 4207033  
Surabaya : (031) 5355035 Yogyakarta : (0274) 581022, 7461560  
Medan : (061) 4516173, 4516174 Makassar : (0411) 328212  
Pontianak : (0561) 735507 Pekanbaru : (0761) 44270  
Untuk informasi lebih lengkap, Anda dapat menghubungi website kami:  
[www.epson.co.id](http://www.epson.co.id)

## 对于中国的用户

此为 A 级产品，在生活环境中，该产品可能会造成无线电干扰。在这种情况下，可能需要用户对其干扰采取切实可行的措施。如将非屏蔽型打印机接口电缆连接至本打印机，会造成本设备的 EMC 标准无效。请注意，未经 Seiko Epson Corporation 明确许可的变更或修改，将导致您丧失操作本设备的权利。

如果产品本体上显示了此关于海拔高度安全警告标识 ，其标识含义为：加贴该标识的设备仅按海拔 2000m 进行安全设计与评估，因此，仅适用于在海拔 2000m 以下安全使用，在海拔 2000m 以上使用时，可能有安全隐患。

如果产品本体上显示了此关于气候条件的安全警告标识 ，其标识含义为：加贴该标识的设备仅按非热带气候条件进行安全设计与评估，因此，仅适用于在非热带气候条件下安全使用，在热带气候条件下使用时，可能有安全隐患。

### 产品中有害物质的名称及含量

部件名称	有害物质					
	铅 (Pb)	汞 (Hg)	镉 (Cd)	六价铬 (Cr (VI))	多溴联苯 (PBB)	多溴二苯醚 (PBDE)
印刷电路板 / 电子部件	×	○	○	○	○	○
机械部件	×	○	○	○	○	○

本表格依据 SJ/T11364 的规定编制。

○：表示该有害物质在该部件所有均质材料中的含量均在 GB/T 26572 规定的限量要求以下。

×：表示该有害物质至少在该部件的某一均质材料中的含量超出 GB/T 26572 规定的限量要求。

但这只是因为是在保证产品性能和功能条件下，现在还没有可替代的材料和技术而被使用。

### 产品环保使用期限的使用条件

在中国销售的电子电气产品的环保使用期限，表示按照本产品的安全使用注意事项使用的情况下，从生产日期开始，在标志的年限内使用，本产品含有的有害物质不会对环境、人身和财产造成严重影响。

制造商：精工爱普生株式会社  
注册地址：日本东京新宿区西新宿 2-4-1

生产厂名称：爱普生技术（深圳）有限公司  
生产厂地址：深圳市南山区第五工业区西侧  
生产标准号：Q/EPSON BS002

## 面向台湾用户

### 警告使用者：

此为甲类资讯技术设备，于居住环境中使用时，可能会造成射频干扰，在此种情况下，使用者会被要求采取某些适当的对策。如果将非屏蔽的印表机介面缆线与本印表机连接，将会使本装置的 EMC 标准无效。此外，未经 Seiko Epson Corporation 明确许可的更改或修改，将导致您丧失操作本设备的权限。

### 其他资讯

#### 电力规格

额定电压：AC 100-240 V 额定频率：50 - 60 Hz 额定电流：约 1.1 A  
消耗功率\*

操作时（峰值）：约 123 W (100 V) / 约 102 W (230 V)  
待机时：约 49 W (100 V) / 约 48 W (230 V)  
休眠模式时：约 5.1 W (100 V) / 约 5.4 W (230 V)  
未通电时：约 0.2 W (100 V) / 约 0.5 W (230 V)

\*：以本公司的操作条件为准

#### 警语

检修本产品之前，请先拔掉本产品的电源线。

#### 功能规格

列印方式：序列喷墨，点阵式 四色列印

#### 注意事项

只能使用喷墨印表机上所注明的电源规格。  
请遵守印表机上所有的警示和说明。

#### 紧急处理方法

发生下列状况时，请先拔掉印表机的电源线并洽询 Epson 授权服务中心：

- 电源线或插头损坏
- 有液体喷洒到印表机
- 印表机摔落或机壳损坏
- 印表机无法正常操作或是列印品质与原来有明显落差

制造年份及制造号码：见机体标示

生产国别：见机体标示

制造商：SEIKO EPSON CORPORATION

地址：3-5, Owa 3-chome, Suwa-shi, Nagano-ken 392-8502, Japan

电话：81-263-86-5353

网站：<http://www.epson.com/>

进口商：台湾爱普生科技股份有限公司

地址：台北市信义区松仁路 7 号 14 楼

电话：(02) 8786-6688 (代表号)